

POWIERZCHNIA UŻYTKOWA:
68,77m²

liczba pokoi + antresola	3
piętro	2
klatka	5
budynek	C

ZESTAWIENIE POMIESZCZEŃ:

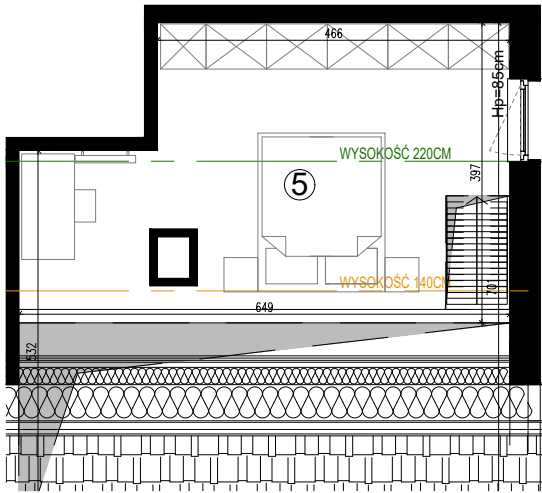
1. przedpokój	3.88m ²
2. salon z aneksem	37.41m ²
3. pokój	9.27m ²
4. łazienka	4.36m ²
5. antresola	(*19,40m ²) 13.85m ²

POWIERZCHNIA DODATKOWA:

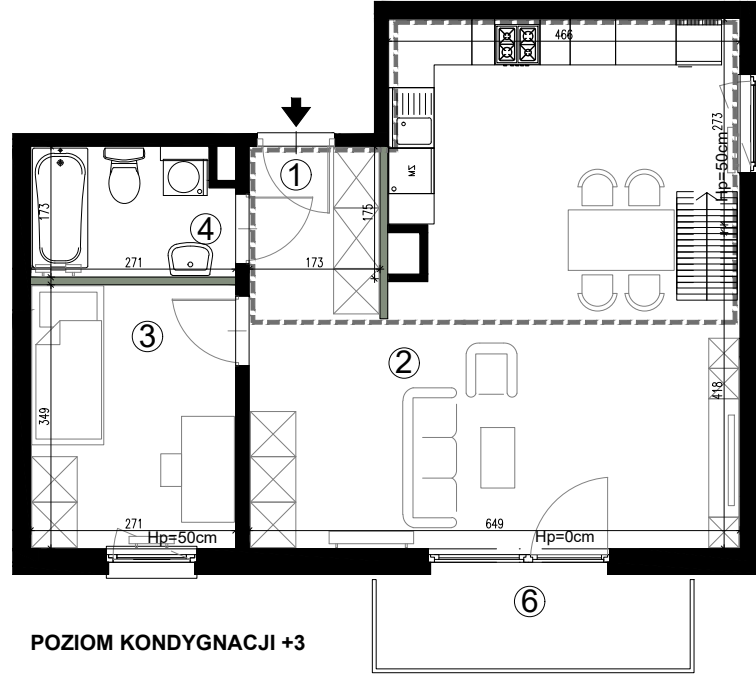
6. balkon	4.80m ²
-----------	--------------------

UWAGI:

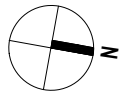
- Powierzchnia ogródka liczona do osi ogrodzenia
- Powierzchnie pomieszczeń podano z uwzględnieniem grubości tynków, zgodnie z normą PN-ISO 9836: 2022-07
- Powierzchnie pomieszczeń liczone bez powierzchni znajdującej się pod ścianami działowymi
- Podane wymiary pomieszczeń są wymiarami między ścianami w stanie surowym (bez tynków)
- Powierzchnie oraz wymiary mogą ulec niewielkim zmianom w trakcie realizacji obiektu.
- * Powierzchnia liczona po podłodze dla pomieszczenia pod dachem skośnym






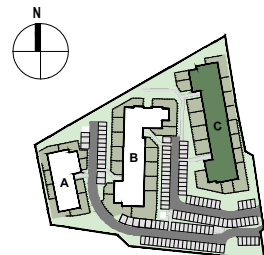
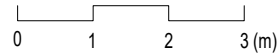
POZIOM ANTRESOLI



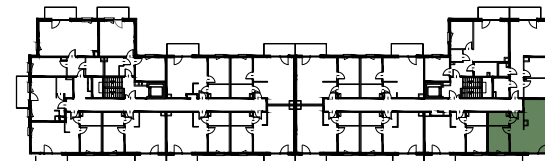
POZIOM KONDYGNACJI +3



 ŚCIANY DZIAŁOWE
 ŚCIANY KONSTRUKCYJNE / ŚCIANY SZACHTÓW
 ANTRESOLA



LOKALIZACJA BUDYNKU



LOKALIZACJA MIESZKANIA

