

**POWIERZCHNIA UŻYTKOWA:**  
 54,23m<sup>2</sup>

<b>liczba pokoi</b>	<b>3</b>
<b>piętro</b>	<b>1</b>
<b>klatka</b>	<b>5</b>
<b>budynek</b>	<b>C</b>

**ZESTAWIENIE POMIESZCZEŃ:**

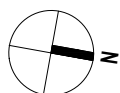
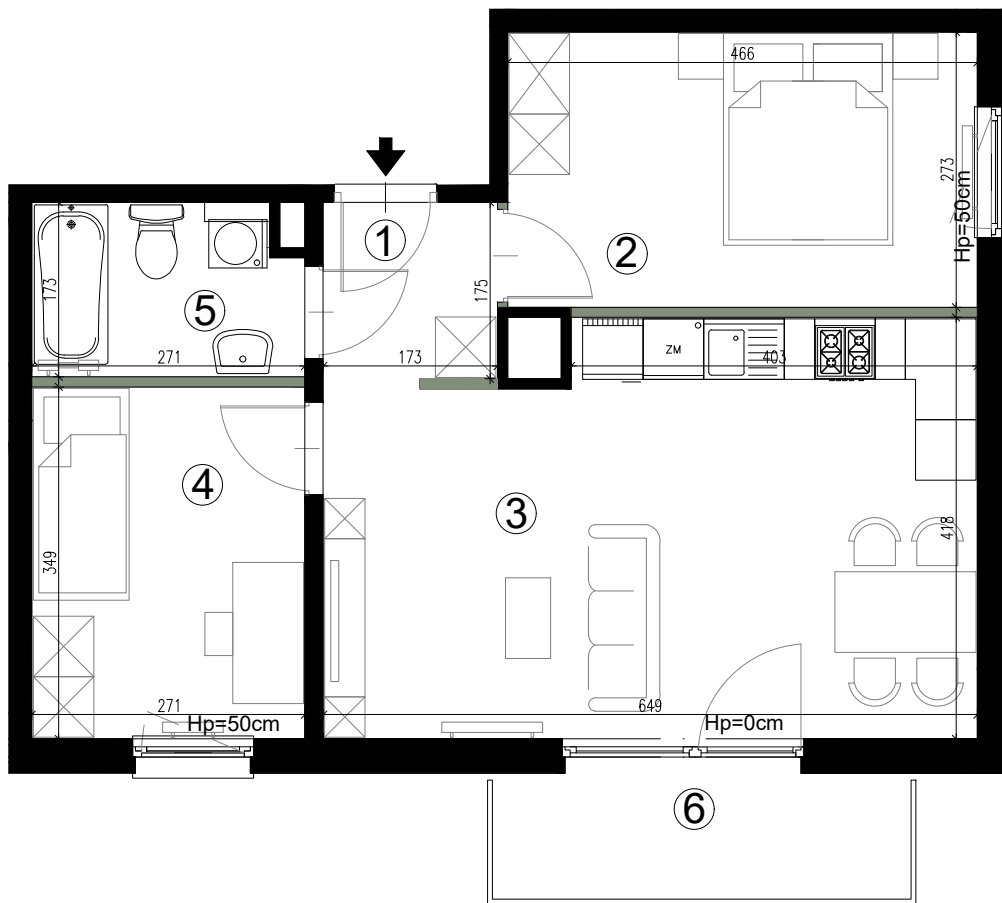
1. przedpokój	2.92m <sup>2</sup>
2. pokój	12.50m <sup>2</sup>
3. salon z aneksem	25.18m <sup>2</sup>
4. pokój	9.27m <sup>2</sup>
5. łazienka	4.36m <sup>2</sup>

**POWIERZCHNIA DODATKOWA:**

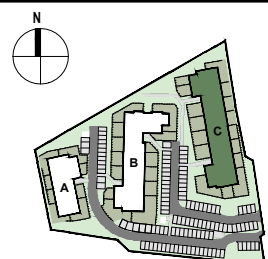
6. balkon	4.80m <sup>2</sup>
-----------	--------------------

**UWAGI:**

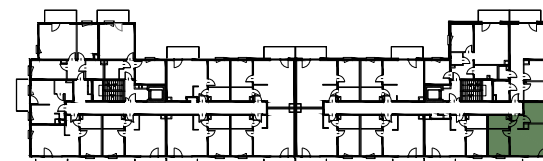
- Powierzchnia ogródka liczona do osi ogrodzenia
- Powierzchnie pomieszczeń podano z uwzględnieniem grubości tynków, zgodnie z normą PN-ISO 9836: 2022-07
- Powierzchnie pomieszczeń liczone bez powierzchni znajdującej się pod ścianami działowymi
- Podane wymiary pomieszczeń są wymiarami między ścianami w stanie surowym (bez tynków)
- Powierzchnie oraz wymiary mogą ulec niewielkim zmianom w trakcie realizacji obiektu.



 ŚCIANY DZIAŁOWE  
 ŚCIANY KONSTRUKCYJNE / ŚCIANY SZACHTÓW



LOKALIZACJA BUDYNKU



LOKALIZACJA MIESZKANIA

