

SZCZECIN
 UL. STRZELCÓW KARPACKICH
LOKAL NR C.KL4_23

POWIERZCHNIA UŻYTKOWA:
 40,62m²

liczba pokoi	2
piętro	2
klatka	4
budynek	C

ZESTAWIENIE POMIESZCZEŃ:

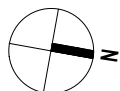
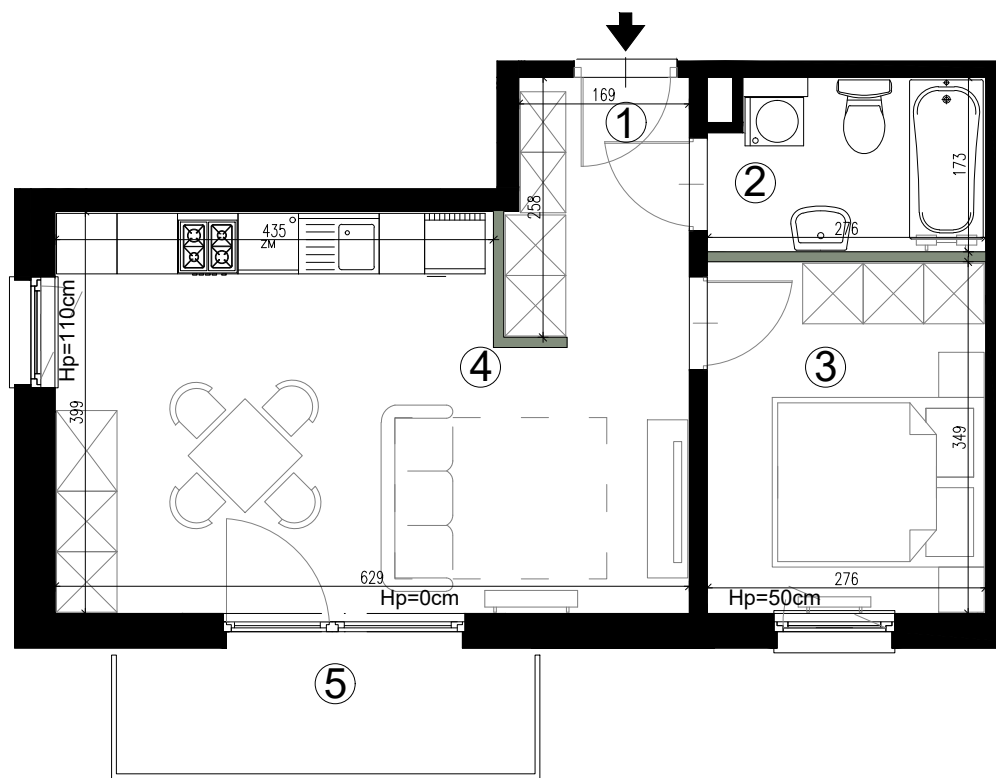
1. przedpokój	4.42m ²
2. łazienka	4.45m ²
3. pokój	9.45m ²
4. salon z aneksem	22.30m ²

POWIERZCHNIA DODATKOWA:

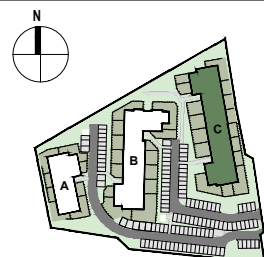
5. balkon	4.80m ²
-----------	--------------------

UWAGI:

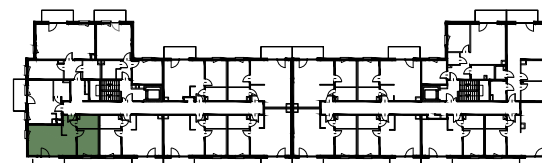
- Powierzchnia ogródka liczona do osi ogrodzenia
- Powierzchnie pomieszczeń podano z uwzględnieniem grubości tynków, zgodnie z normą PN-ISO 9836: 2022-07
- Powierzchnie pomieszczeń liczone bez powierzchni znajdującej się pod ścianami działowymi
- Podane wymiary pomieszczeń są wymiarami między ścianami w stanie surowym (bez tynków)
- Powierzchnie oraz wymiary mogą ulec niewielkim zmianom w trakcie realizacji obiektu.



ŚCIANY DZIAŁOWE
 ŚCIANY KONSTRUKCYJNE / ŚCIANY SZACHTÓW



LOKALIZACJA BUDYNKU



LOKALIZACJA MIESZKANIA

