

**POWIERZCHNIA UŻYTKOWA:**  
 25,27m<sup>2</sup>

liczba pokoi	1
piętro	1
klatka	4
budynek	C

**ZESTAWIENIE POMIESZCZEŃ:**

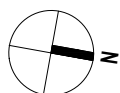
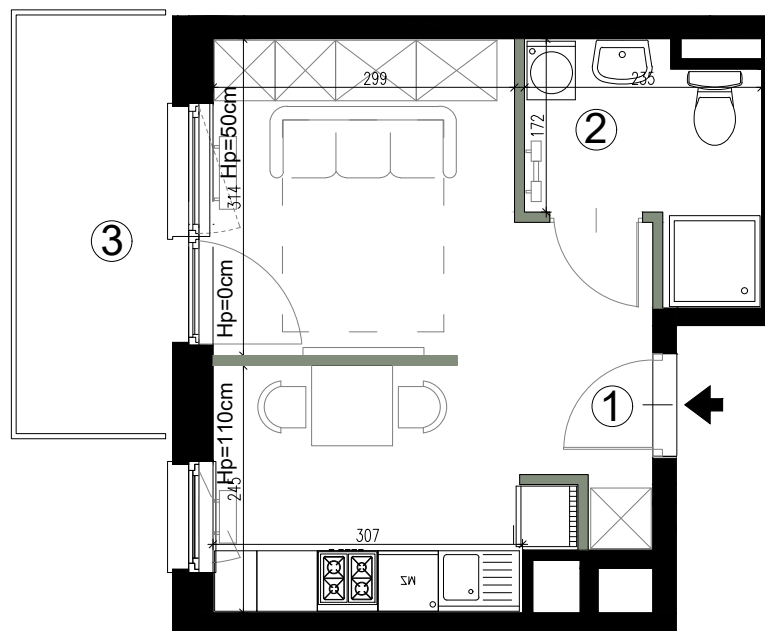
1. salon z aneksem	20.72m <sup>2</sup>
2. łazienka	4.55m <sup>2</sup>

**POWIERZCHNIA DODATKOWA:**

3. balkon	6.00m <sup>2</sup>
-----------	--------------------

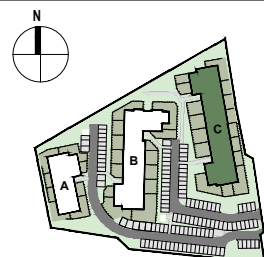
**UWAGI:**

- Powierzchnia ogródka liczona do osi ogrodzenia
- Powierzchnie pomieszczeń podano z uwzględnieniem grubości tynków, zgodnie z normą PN-ISO 9836: 2022-07
- Powierzchnie pomieszczeń liczone bez powierzchni znajdującej się pod ścianami działowymi
- Podane wymiary pomieszczeń są wymiarami między ścianami w stanie surowym (bez tynków)
- Powierzchnie oraz wymiary mogą ulec niewielkim zmianom w trakcie realizacji obiektu.

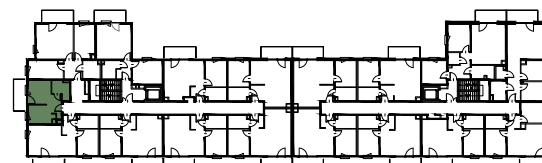


 ŚCIANY DZIAŁOWE  
 ŚCIANY KONSTRUKCYJNE / ŚCIANY SZACHTÓW





LOKALIZACJA BUDYNKU



LOKALIZACJA MIESZKANIA


 STUDIO CITY architektki SP. ZO.O SP.K  
 ul. Lekarska 8, 00-610 Warszawa, tel. 22 825 14 32  
 ul. W. Pola 2/1, 71-342 Szczecin, tel. 91 881 20 48
