

SZCZECIN  
UL. STRZELCÓW KARPACKICH  
**LOKAL NR B.KL2\_19**

**POWIERZCHNIA UŻYTKOWA:**  
68,77m<sup>2</sup>

<b>liczba pokoi + antresola</b>	<b>3</b>
<b>piętro</b>	<b>2</b>
<b>klatka</b>	<b>2</b>
<b>budynek</b>	<b>B</b>

**ZESTAWIENIE POMIESZCZEŃ:**

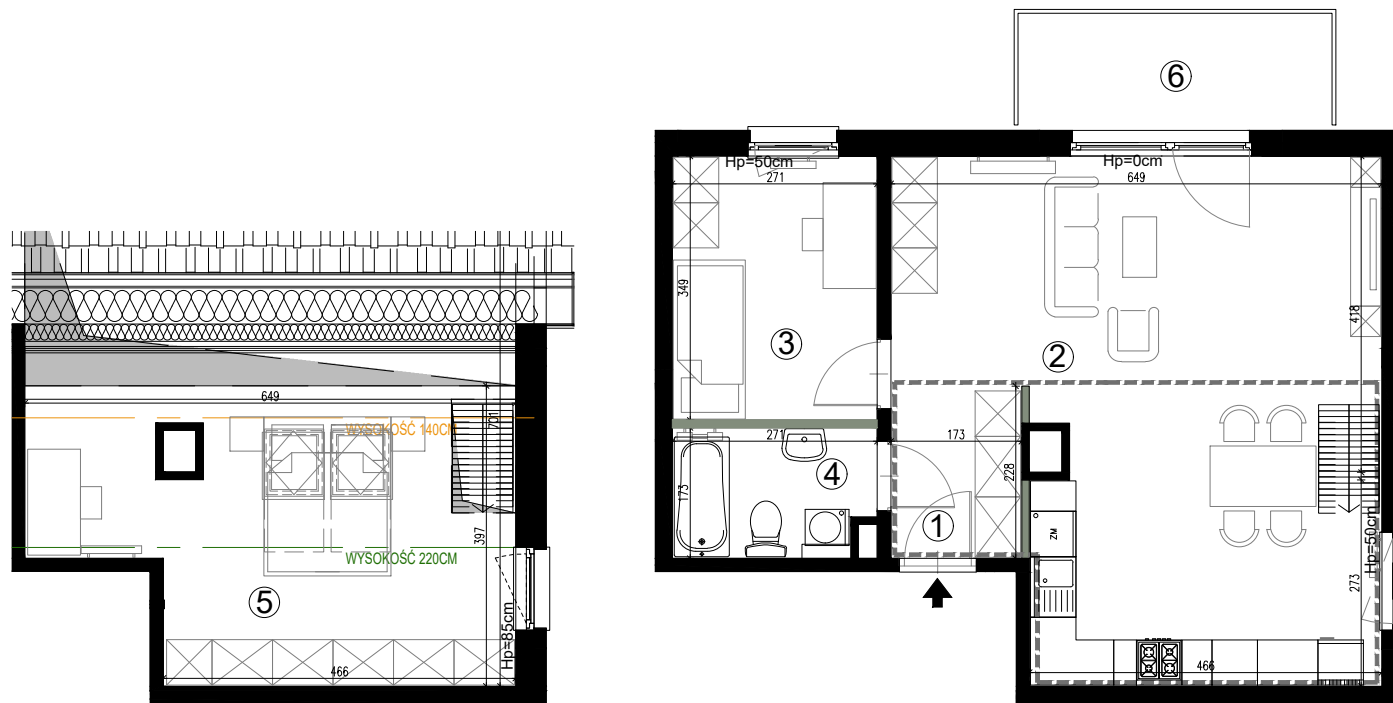
1. przedpokój	3.85m <sup>2</sup>
2. salon z aneksem	37.44m <sup>2</sup>
3. pokój	9.27m <sup>2</sup>
4. łazienka	4.36m <sup>2</sup>
5. antresola	(*19,40m <sup>2</sup> ) 13.85m <sup>2</sup>

**POWIERZCHNIA DODATKOWA:**

6. balkon	6.00m <sup>2</sup>
-----------	--------------------

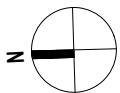
**UWAGI:**




- Powierzchnia ogródka liczona do osi ogrodzenia
- Powierzchnie pomieszczeń podano z uwzględnieniem grubości tynków, zgodnie z normą PN-ISO 9836: 2022-07
- Powierzchnie pomieszczeń liczone bez powierzchni znajdującej się pod ścianami działowymi
- Podane wymiary pomieszczeń są wymiarami między ścianami w stanie surowym (bez tynków)
- Powierzchnie oraz wymiary mogą ulec niewielkim zmianom w trakcie realizacji obiektu.
- \* Powierzchnia liczona po podłodze dla pomieszczenia pod dachem skośnym

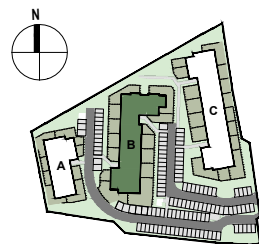
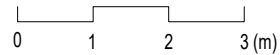


POZIOM ANTRESOLI

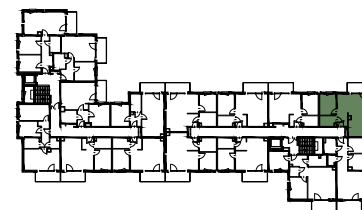
POZIOM KONDYGNACJI +3



-  ŚCIANY DZIAŁOWE
-  ŚCIANY KONSTRUKCYJNE / ŚCIANY SZACHTÓW
-  ANTRESOLA



LOKALIZACJA BUDYNKU



LOKALIZACJA MIESZKANIA

