

POWIERZCHNIA UŻYTKOWA:
60,85m²

| | |
|--------------|---|
| liczba pokoi | 3 |
| piętro | 2 |
| klatka | 2 |
| budynek | B |

ZESTAWIENIE POMIESZCZEŃ:

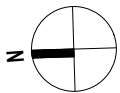
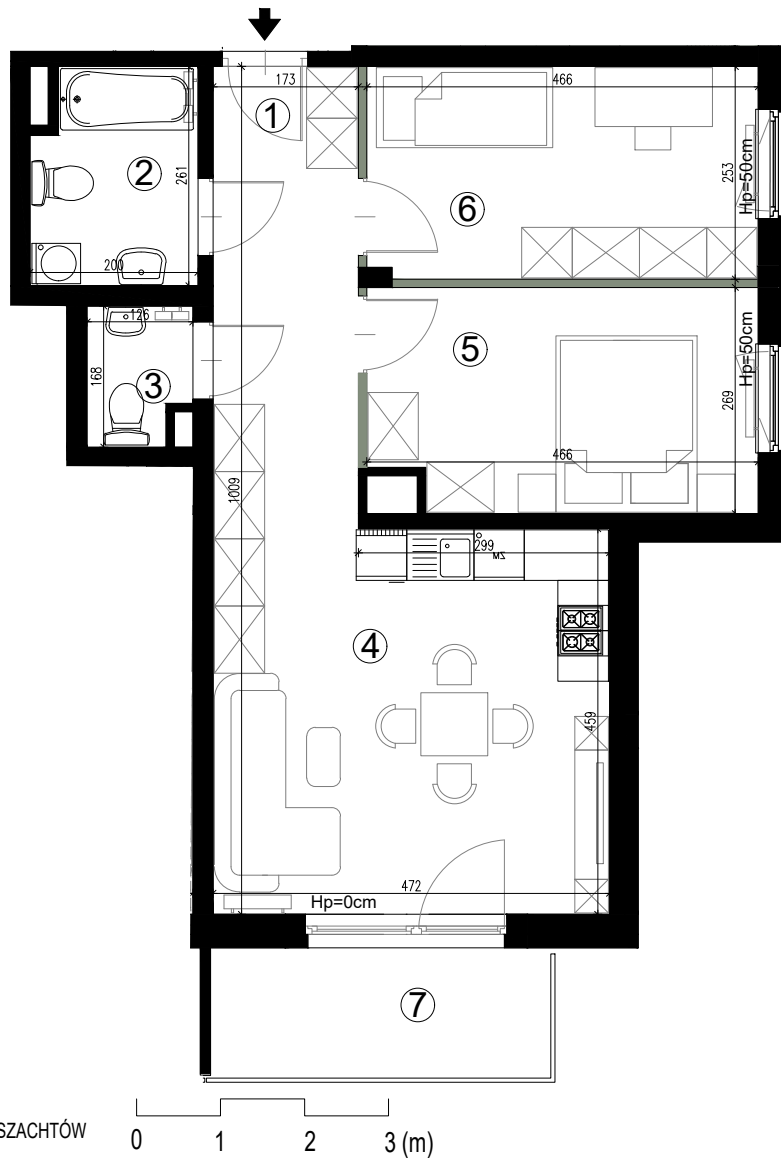
| | |
|--------------------|---------------------|
| 1. przedpokój | 8.99m ² |
| 2. łazienka | 4.80m ² |
| 3. wc | 1.86m ² |
| 4. salon z aneksem | 21.74m ² |
| 5. pokój | 11.93m ² |
| 6. pokój | 11.53m ² |

POWIERZCHNIA DODATKOWA:

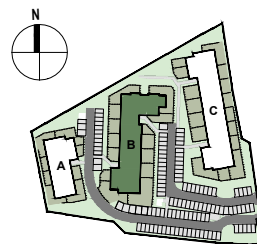
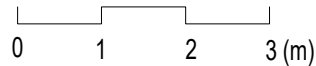
| | |
|-----------|--------------------|
| 7. balkon | 6.00m ² |
|-----------|--------------------|

UWAGI:

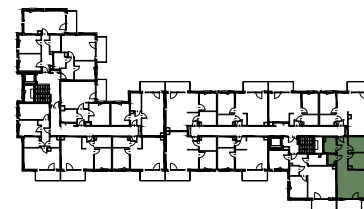
- Powierzchnia ogródka liczona do osi ogrodzenia
- Powierzchnie pomieszczeń podano z uwzględnieniem grubości tynków, zgodnie z normą PN-ISO 9836: 2022-07
- Powierzchnie pomieszczeń liczone bez powierzchni znajdującej się pod ścianami działowymi
- Podane wymiary pomieszczeń są wymiarami między ścianami w stanie surowym (bez tynków)
- Powierzchnie oraz wymiary mogą ulec niewielkim zmianom w trakcie realizacji obiektu.



ŚCIANY DZIAŁOWE
ŚCIANY KONSTRUKCYJNE / ŚCIANY SZACHTÓW



LOKALIZACJA BUDYNKU



LOKALIZACJA MIESZKANIA

